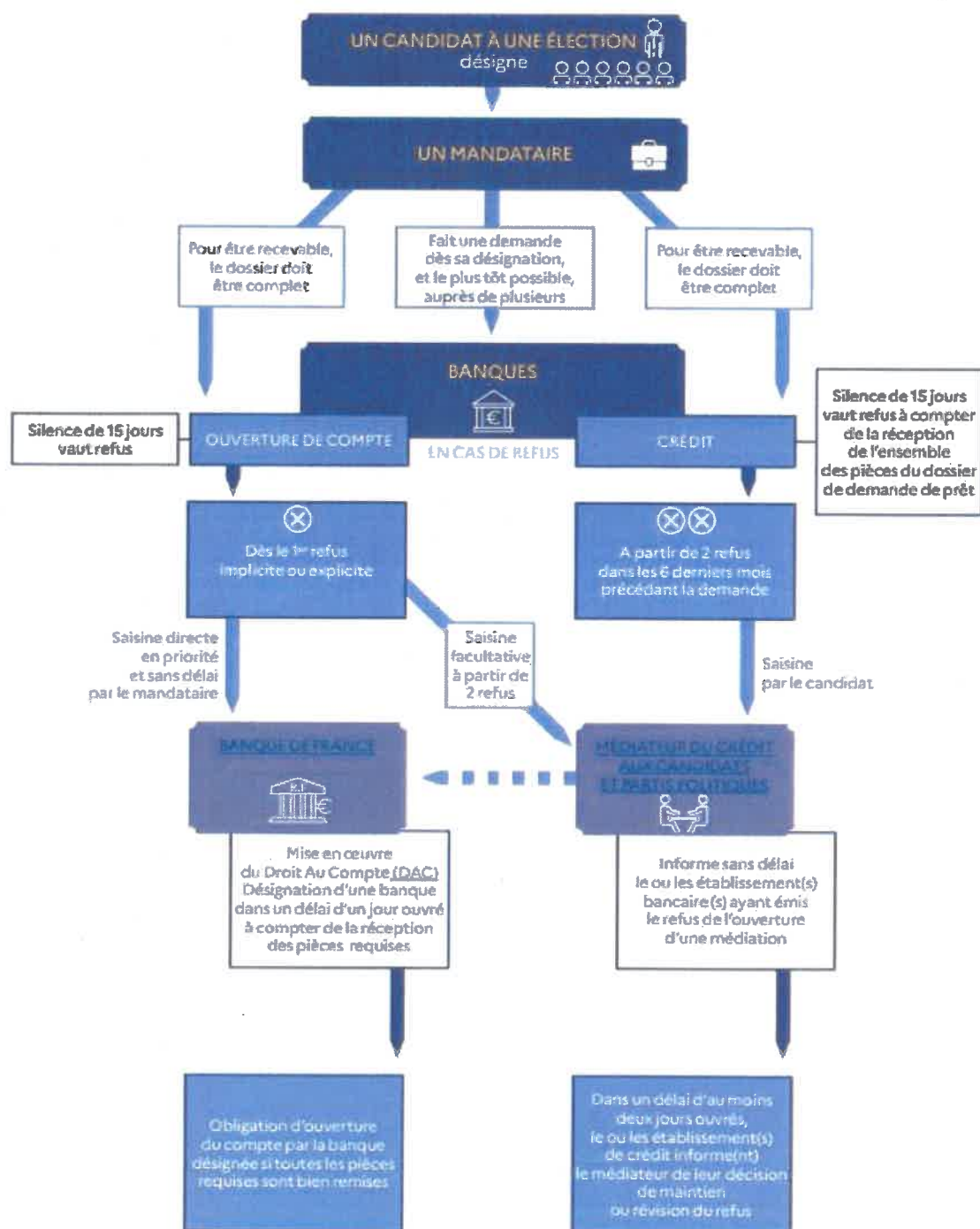


ANNEXE 14 : Procédure d'ouverture de compte bancaire et saisine du médiateur du crédit



POUR ALLER PLUS LOIN :
[Site du Ministère de l'intérieur](#)
[Site de la FBF Fédération bancaire française](#)
[Site de la Commission nationale des comptes de campagnes et des financements politiques / Elections-Partis politiques](#)